



PARK CLUB EUROPE

TENERIFE

Canarie

TESTATO PER TE DA



(Verifica nel rispetto dei requisiti certificazione ISO 9001 di qualità)

Ultimo aggiornamento scheda 2024



PARK CLUB EUROPE– TENERIFE
TESTATO E AGGIORNATO DA **HANDY SUPERABILE** NEL 2024
Tel. 3498505727 – www.handysuperabile.org – nfo@handysuperabile.org

SCHEDA STRUTTURA RICETTIVA

Finalità della scheda

La presente scheda ha l'obiettivo di fornire informazioni attendibili sull'accessibilità della struttura, a supporto di una scelta consapevole da parte dell'ospite.

Non costituisce certificazione di totale assenza di barriere, in quanto le valutazioni devono sempre essere rapportate alle esigenze individuali.

Metodo di verifica

Le informazioni riportate derivano da una verifica effettuata in loco e descrivono lo stato dell'accessibilità rilevato alla data indicata in calce alla scheda.

Aggiornamenti e conferme

Nel tempo, alcune caratteristiche, servizi o attrezzature della struttura possono subire variazioni.

Per questo motivo, in fase di prenotazione, è sempre consigliato richiedere conferma delle specifiche esigenze di accessibilità.

Servizi del Tour Operator

Per quanto riguarda i servizi alberghieri, le attrezzature, i trasferimenti, le escursioni ed eventuali servizi particolari, fa riferimento quanto riportato nella scheda ufficiale della struttura e nel catalogo del Tour Operator, nonché quanto comunicato dall'agenzia in fase di prenotazione.

Eventuali servizi aggiuntivi o personalizzati possono essere soggetti a supplemento.

Diritti d'autore

Tutti i testi, le informazioni e le immagini fotografiche contenute nella presente scheda sono di proprietà di Handy Superabile.

È vietata la riproduzione, anche parziale, senza l'esplicito consenso dell'autore.

Associazione di promozione speciale 'Handy Superabile'

Sede legale: Via Isola dello Sparviero n. 2 – Follonica (Grosseto)

cell. 349 8505727 - Web site: www.handysuperabile.org – E-mail: info@handysuperabile.org

INFORMAZIONI GENERALI

Nome struttura ricettiva

PARK CLUB EUROPE

Tipologia

Hotel/albergo

Indirizzo

Av. Rafael Puig Liuvina 23 - 38660

Città/località	Regione	Stato
Playa de Las Americas, S.Cruz de Tenerife	Canarie	Spagna

Contatti (telefono e email)

Telefono prenotazione Alpitour 0039 011 19690202

Sito web

<https://www.alpitour.it/vacanze/spagna/canarie/tenerife/playa-de-las-americas/alpiclub-park-club-europe>

Breve descrizione

Grandi piscine immerse in un rigoglioso **giardino tropicale**: è lo scenario suggestivo che domina la zona centrale dell'Alpiclub Park Club Europe a Tenerife. A circa 400 metri dalla spiaggia sabbiosa, l'hotel è situato in **posizione centrale** a Playa de las Américas ed è immerso in un ampio parco, dove si possono osservare numerosi esemplari esotici di flora e fauna. La struttura ricorda un tipico **villaggio andaluso** costellato di vialetti e piazze.

L'hotel è situato in posizione centrale a Playa de las Américas, nelle vicinanze negozi, locali e centri commerciali.

La struttura si compone di 241 ampie camere e completamente rinnovate di cui 6 camere adattate per clienti con mobilità ridotta.

Contents

Sommario

INFORMAZIONI GENERALI	3
BREVE DESCRIZIONE DELLE FACILITAZIONI PER TIPOLOGIA DI BISOGNI SPECIALI	5
ARRIVO ALLA STRUTTURA	6
COME RAGGIUNGERE LA STRUTTURA	6
IN AEREO	6
TRASFERIMENTI	7
PERCORSO DAL PARCHEGGIO PRIVATO/PUBBLICO ALL'INGRESSO	8
INGRESSO STRUTTURA	9
HALL - RECEPTION	11
CAMERE	14
Camere disponibili nella struttura	14
Camere attrezzate/fruibili per gli ospiti con mobilità ridotta	14
Servizi igienici nella camera degli ospiti con mobilità ridotta	17
CAMERA STANDARD	18
Servizi igienici nella camera degli ospiti con mobilità ridotta	20
BAR E RISTORANTI	22
PERCORSI INTERNI E SERVIZI COMUNI	31
Percorsi interni	31
Servizi igienici comuni nei pressi della hall	33
PISCINA	37
SPIAGGIA	41
PLAYA DEL CAMISON	41
SPIAGGIA DI LAS VISTAS	42
ATTIVITÀ SPORTIVE/RICREATIVE E MINICLUB	48
Attività sportive	48
Palestra/Fitness	50
Miniclub/area giochi	50
TEATRO	52
Centro benessere - Spa	53
STUDI MEDICI/STRUTTURE SANITARIE	56

BREVE DESCRIZIONE DELLE FACILITAZIONI PER TIPOLOGIA DI BISOGNI SPECIALI

	<p>PERSONE CON DISABILITA' MOTORIA</p> <p>Per il trasferimento è disponibile un mezzo dotato di rampa di accesso e/o di auto attrezzata per la guida (richiesto un supplemento).</p> <p>Accessibile con ampi spazi sia nelle aree esterne che all'interno della struttura. L'eventuale presenza di scalini, è sempre superabile in alternativa attraverso rampe. La struttura dispone di 6 camere adattate raggiungibili con ascensori.</p>
	<p>PERSONE NON VEDENTI & IPOVEDENTI</p> <p>Nei vari percorsi interni non sono presenti segnali tattili (sistema loges o vettore, e con diversi colori in prossimità di cambio direzione e scalini o rampe) per facilitare l'orientamento dei clienti non vedenti e/o ipovedenti.</p> <p>Le tastiere dell'ascensore sono in braille. E 'inoltre ammesso il cane guida in tutte le aree comuni ed in camera con il suo padrone, previa comunicazione al tour operator. Ai ristoranti non è disponibile una carta menù in braille.</p>
	<p>PERSONE SORDE & IPOACUSICHE</p> <p>Alla reception non sono presenti pannelli informativi per non udenti. Nei percorsi interni, vi sono molti cartelli indicativi direzionali. In camera non è presente un avvisatore ottico per allarme antincendi e manca un telefono DTS.</p>
	<p>PERSONE DIALIZZATE</p> <p>Il centro più vicino si trova, a circa 6 km, all'Hospiten Sur Playa de Las Américas c/Siete Islas, 8 Loc. Arona. Tel +34922750022 e-mail: clisur@hospiten.com</p>
	<p>PERSONE CON INTOLLERANZE & ALLERGIE ALIMENTARI</p> <p>La struttura dispone, previa richiesta all'atto della prenotazione, di alimenti per clienti con intolleranze alimentari (Handy Superabile e il Tour Operator non possono tuttavia garantire la non contaminazione). Il cliente che necessita di avere informazioni specifiche circa il servizio prestato dovrà richiederle, segnalando le proprie esigenze, all'atto della prenotazione. Al momento dell'arrivo in hotel, dovrà poi contattare il responsabile della ristorazione per riconfermare le proprie esigenze e ottenere informazioni circa le modalità di preparazione ed erogazione dei pasti".</p>
	<p>FAMIGLIE CON BAMBINI</p> <p>IPPO miniclub per bambini dai 3 ai 12 anni: tante attività didattiche e ricreative in compagnia di animatori e personale qualificato. canto, laboratorio di riciclo, passeggiate ecologiche, pittura, giochi da tavolo e tanto altro ancora. Possibilità di pranzare e cenare in compagnia degli animatori</p>

ARRIVO ALLA STRUTTURA

COME RAGGIUNGERE LA STRUTTURA

IN AEREO

AEROPORTO DI REINA SOFIA a 20 km dalla struttura

L'aeroporto è completamente accessibile alle persone con mobilità ridotta, con rampe di raccordo con il marciapiedi, per raggiungere l'interno, ampie porte/varchi ed ascensori adeguati. Nell'aerostazione troviamo bar, e negozi, accessibili in piano.

Servizio di assistenza per persone con disabilità

SI PROGETTO SIN BARRERAS viene assicurata un'assistenza completa, in partenza/arrivo, grazie al personale preposto, disponibile ad accompagnare il passeggero con disabilità, per il disbrigo delle pratiche di check in/out, durante la consegna/ritiro del bagaglio, fino alla porta d'imbarco o ai punti di accoglienza dei T.O. Nell'aerostazione è presente un apposito ufficio a cui dobbiamo rivolgerci per richiedere informazioni ed assistenza specifica, e troviamo inoltre bar, ristoranti e negozi, accessibili in piano.

Imbarco/sbarco del passeggero con mobilità ridotta

Con sedia di cortesia e ambulift/finger (corridoio mobile che collega il gate con l'aereo)



Percorsi tattili per ciechi e ipovedenti

SI



Presente un locale wc accessibile con maniglie di sostegno

PARK CLUB EUROPE- TENERIFE

TESTATO E AGGIORNATO DA [HANDY SUPERABILE](http://www.handysuperabile.org) NEL 2024

Tel. 3498505727 – www.handysuperabile.org – nfo@handysuperabile.org

SI



TRASFERIMENTI

All'uscita dall'aeroporto il parcheggio, adiacente, è raggiungibile tramite un percorso praticamente in piano.

Durata del trasferimento, in auto/bus dall'aeroporto

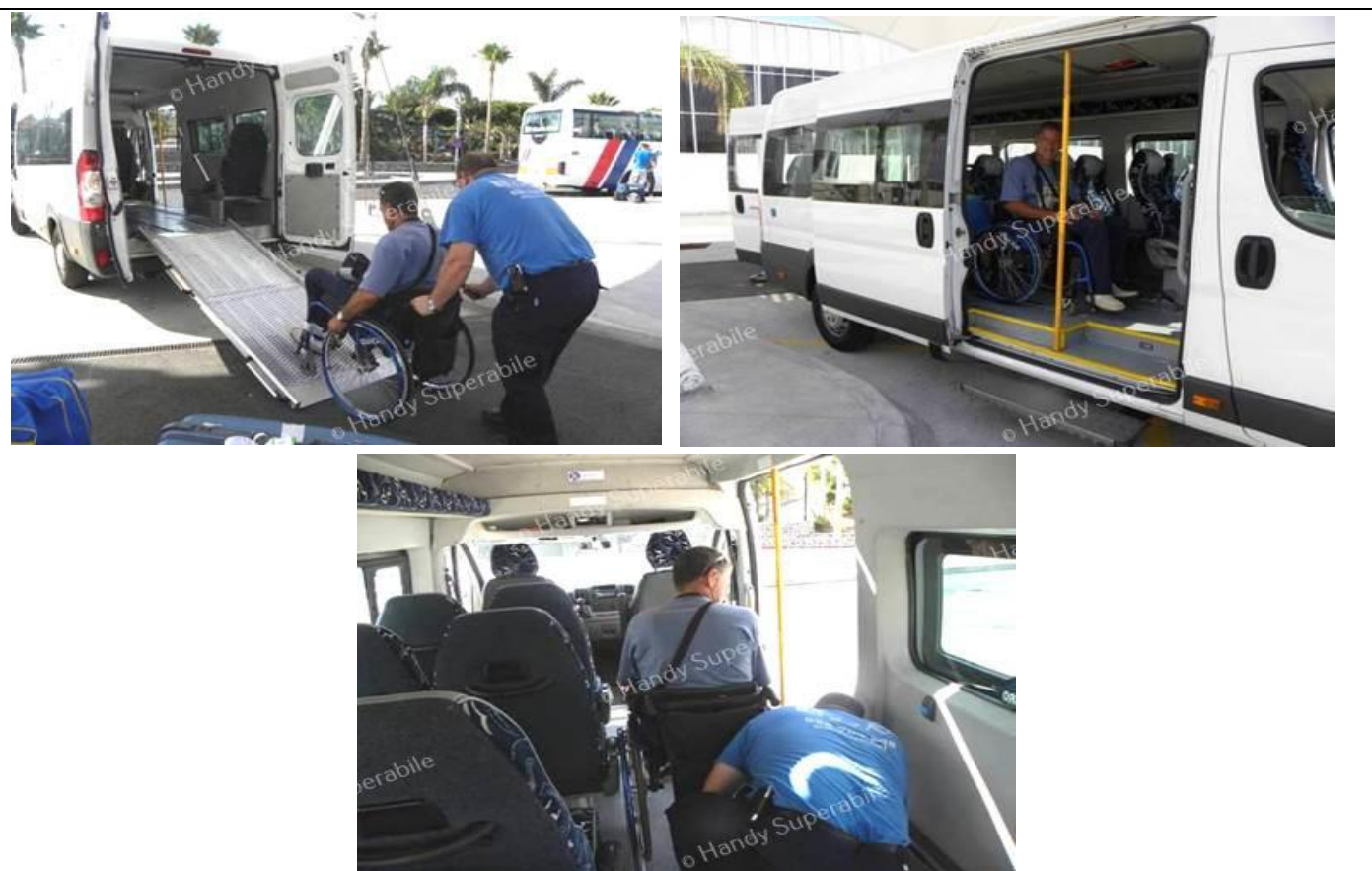
Circa 20 minuti

Per il trasferimento è disponibile

bus non adattato per il trasporto dei clienti in carrozzina

E' possibile richiedere o noleggiare all'atto della prenotazione, un trasferimento privato

Taxi/mezzi attrezzati per il trasporto dei clienti in carrozzina tramite rampa o pedana (richiesto supplemento).



PERCORSO DAL PARCHEGGIO PRIVATO/PUBBLICO ALL'INGRESSO

Parcheggio privato

NO

Parcheggio pubblico

SI, circa 80 posti

Posto auto riservato a persone con disabilità nel parcheggio pubblico

NO.

Tipologia di pavimentazione del parcheggio pubblico

Asfalto a superficie rugosa

Percorso dal parcheggio all'ingresso

In piano

Distanza dal parcheggio all'ingresso

Circa 20 metri



INGRESSO STRUTTURA

Ingresso accessibile

principale

Modalità di accesso alla struttura

Il Park Club è raggiungibile attraverso un marciapiedi raccordato con breve rampa lunga 168 cm, larga 200 cm e una pendenza del 5% .

Di fronte l'Ingresso accessibile tramite 5 scalini superabili con una prima rampa posta sulla sinistra lunga 157 cm, larga 282 cm e pendenza del 10%, e una successiva rampa, sulla destra, lunga 650 cm, larga 87 cm e pendenza del 2.5%. Entrambe prive di corrimani o parapetti alti almeno 100 cm.



Ingresso Park Club Europe



Rampa di raccordo con il marciapiede



1° RAMPA DI INGRESSO



2 °RAMPA DI INGRESSO

Tipologia di pavimentazione

La rampa di raccordo con il marciapiedi presenta sistema loges per non vedenti/ipovedenti con pavimento che contrasta nei colori e piccole piastrelle rugose.

La pavimentazione della 1° rampa di ingresso è in cotto con superficie rugosa.

La pavimentazione della 2° rampa risulta essere in piastrelle lisce.

Tipologia della porta di ingresso

Automatica, scorrevole

Larghezza utile porta/varco d'ingresso

Superiore a 150 cm



Indicatori e mappe tattili

NO

HALL - RECEPTION



La hall molto ampia e spaziosa si presenta come un'ambiente molto colorato e vivace. Al centro si trova la reception, a sinistra il banco Alpitour, a destra una piccola saletta di lettura. Presso la hall, accanto alla saletta dedicata alla lettura vi è una piccola area con all'interno un distributore di bibite automatiche.

La hall è arredata con divanetti, poltroncine e tavoli alti 43 cm.

Modalità di accesso alla hall

In piano

Altezza banco di ricevimento

115 cm





Personale multilingue

SI

Tipologia di materiale informativo

Brochure e cartine; al momento della pratica del check in, viene consegnata anche una cartina esplicativa e informativa dei principali servizi offerti, e di tutte le aree comuni

E' prevista assistenza iniziale ai visitatori con disabilità

- con giro di orientamento della struttura
- con accompagnamento in camera
- con servizio di facchinaggio



1. Ristorante Principale (2° piano)
2. "Maberry"
3. Bar (2)
4. Info-Center
5. Piazza Europea / Spazio
6. Discoteca "La Gavina" / Palasport / Sauna / Bagno a vapore
7. ACTIVITY PARK
 - Tiro con arco
 - Tiro con la carabina
 - Atelier
 - Ping Pong
 - Mini-Club
8. Diga Sports
9. Ristorante Gr "La Gavina"
10. Zona Pool





Note eventuali

Il Park Club Europe dispone di un Info center, aperto tutti i giorni. Le hostess sono a disposizione per qualsiasi informazione relativa al villaggio.

Qui è inoltre possibile noleggiare articoli sportivi, asciugamani per la piscina, iscriversi alle escursioni possibili sull'isola e prenotare una baby sitter.

Nella hall è presente un tavolo per l'assistenza Alpitour con tavolo che presenta spazio di accostamento carrozzina di 74 cm e una sala lettura

CAMERE

Camere disponibili nella struttura

241 camere tutte con servizi privati, asciugacapelli, TV satellitare, connessione Wi-Fi, minifrigo, ventilatore a soffitto, terrazzo o balcone. A pagamento: cassetta di sicurezza. Il complesso dispone di doppie standard, composte da camera con due letti singoli e salotto con divano letto, e di family, uguali alle standard, ma più spaziose (min 2 adulti + 2 bambini/max 3 adulti + 1 bambino) attrezzate con 2 divani letto o letti a castello nel salotto. Le camere sono distribuite in palazzine a 3 piani. Sono inoltre disponibili camere superior (max 2 adulti) situate nel blocco K, unico blocco con ascensore e contraddistinte da interni moderni e minimalisti.

Camere attrezzate/fruibili per gli ospiti con mobilità ridotta

N. 6

Modalità di raggiungimento delle camere

dalla hall attraverso lungo corridoio in piano e 2 rampe di circa 10 metri con larghezza di 150 cm e una moderata pendenza di circa 3%. Le rampe sono intervallate da un ripiano di sosta. Le camere al piano superiore con ascensore: larghezza porta di cm 80 e larghezza/profondità di cm 133x100. All'interno maniglione di sostegno, pulsante di chiamata posto ad una altezza di cm 113 e una tastiera interna con altezza massima e minima di 122/100 cm (vedi sezione percorsi interni e servizi)

Camera doppia visitata

Numero camera. K 203 BLOCCO K

Ubicazione

2° piano

Modalità di accesso alla camera

In ascensore e successivamente in piano

Larghezza utile porta di ingresso

75 cm

Apertura porta di ingresso

verso l'interno



Tipologia e altezza del letto

N. 2 LETTI alla FRANCESE di altezza cm 65



Spazio libero ai lati del letto

a sinistra cm 60

a destra cm 65

frontale superiore a 100 cm

Telefono in camera con punto sul tasto 5 per ospiti ipo/non vedenti

NO

Telefono DTS con tastiera e display per ospiti ipo/non udenti

NO

Tipologia dell'armadio

ad ante scorrevoli

Altezza da terra dell'appendiabiti

177 cm. Presenza di scaffalature



Spazio libero sottostante la scrivania

70 cm

In camera sono disponibili

Cassaforte, frigobar

Larghezza utile porta ingresso terrazzo/balcone/giardino se presente

110 cm

Accesso al terrazzo/balcone/giardino se presente

soglia/guida larga 7.5 cm



Note eventuali:

Terrazza ampia con tavolo e 2 sedie

Il corridoio di ingresso ha una larghezza di 147 cm e una lunghezza di 2.5 metri

Servizi igienici nella camera degli ospiti con mobilità ridotta

Accesso al locale

In piano

Larghezza utile porta di ingresso

78 cm

Tipologia della porta

scorrevole



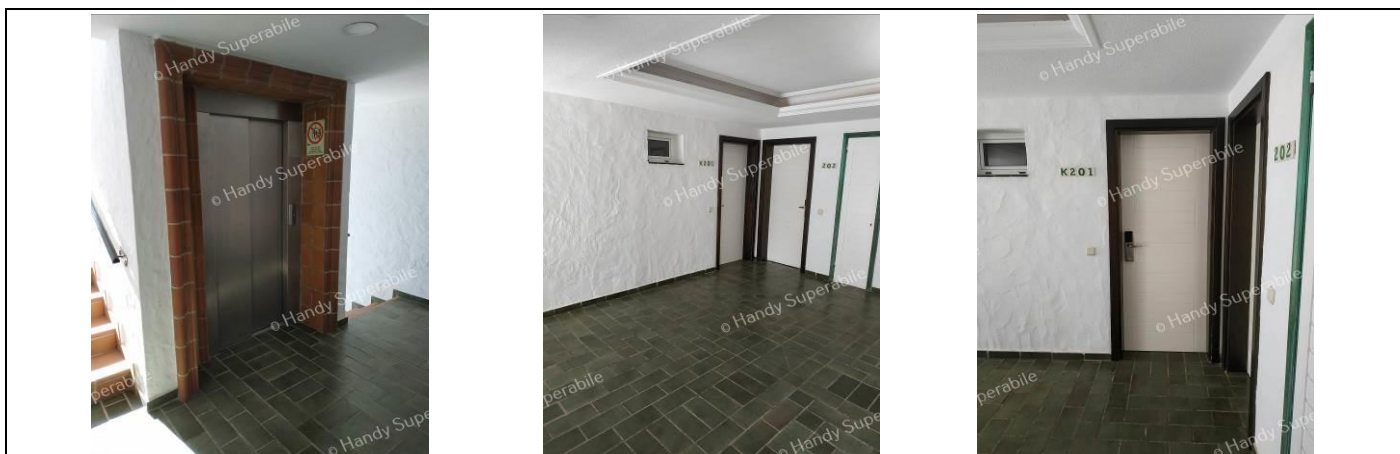
Altezza WC

43 cm

Sedile WC a parte frontale
Continuo privo di dente frontale
Maniglioni di sostegno
a sinistra e a destra del wc, reclinabile
Spazio libero ai lati del wc
a sinistra 75 cm a destra 48 cm frontale oltre 100 cm
Lavabo con spazio sottostante per accostamento carrozzina
71 cm
Altezza da terra bordo inferiore specchio
118 cm fisso
Altezza da terra asciugacapelli
140 cm
Disponibile doccia accessibile agli ospiti con mobilità ridotta
SI
Tipologia doccia
Filo pavimento di tipo aperta con varco aperto di 80 cm
Maniglione di sostegno
NO
Presenza di soffione o saliscendi
Saliscendi H minima 120, con rubinetto a leva, posto a 114 cm da terra.

CAMERA STANDARD

Camera visitata
Numero camera. K201 BLOCCO K doppia
Ubicazione
2° piano
Modalità di accesso alla camera
Tramite ascensore e in piano per circa 3 metri



Larghezza utile porta di ingresso

75 cm

Apertura porta di ingresso

verso l'interno

Tipologia e altezza del letto

N. 2 **LETTI alla FRANCESE** di **altezza** cm 62

Spazio libero ai lati del letto

a sinistra 65 cm

a destra superiore a 70 cm

frontale superiore a 100 cm



Tipologia dell'armadio

ad ante scorrevoli

Altezza da terra dell'appendiabiti

177 cm. Presenza di scaffalature

In camera sono disponibili

Cassaforte, frigobar

Larghezza utile porta ingresso terrazzo/balcone/giardino se presente

110 cm

Accesso al terrazzo/balcone/giardino se presente

soglia/guida alta 7.5 cm



Note eventuali:

terrazza molto ampia con tavolo e n.2 sedie

Servizi igienici nella camera degli ospiti con mobilità ridotta

Accesso al locale

In piano



Larghezza utile porta di ingresso
68 cm
Tipologia della porta
Porta ad anta in vetro, con maniglia a pomello, apertura esterna
Altezza WC
40 cm
Sedile WC a parte frontale
Continua priva di dente frontale
Maniglioni di sostegno
NO
Spazio libero ai lati del wc
a sinistra 16 cm a destra superiore a 100 cm frontale 87 cm
Lavabo con spazio sottostante per accostamento carrozzina
74 cm
Altezza da terra bordo inferiore specchio
105 cm fisso
Altezza da terra asciugacapelli
150/165 cm
Disponibile doccia accessibile agli ospiti con mobilità ridotta
SI
Tipologia doccia
Filo pavimento con varco aperto di 80 cm
Sedia doccia
NO
Maniglione di sostegno
NO
Presenza di soffione o saliscendi
saliscendi con altezza massima e minima da terra di 120 cm.

BAR E RISTORANTI

Il Park Club Europe dispone di tre ristoranti, un bar e uno snack bar presso la piscina principale e il bar Calima, situato nella piazzetta di fronte al palcoscenico, aperto durante gli spettacoli serali.

BAR PISCINA

Il locale si trova nei pressi

della piscina

Ubicazione

Piano terra

Modalità di accesso

Tramite 2 scalini di altezza 20 cm



Pavimentazione

Piastrelle lisce

Larghezza utile della porta di ingresso

Varco aperto

Altezza del banco ribassato inferiore a 100 cm

NO

Tipologia dei tavoli

con supporto centrale

Altezza utile sotto il tavolo per accostamento carrozzina

69 cm

BAR CALMA
Il locale si trova nei pressi
Del teatro
Ubicazione
Piano terra
Modalità di accesso
In piano
Pavimentazione
Piastrelle lisce
Larghezza utile della porta di ingresso
Varco aperto
Altezza del banco ribassato inferiore a 100 cm
NO
Tipologia dei tavoli
Piccoli tavoli da salotto altezza 50 cm
Altezza utile sotto il tavolo per accostamento carrozzina
40 cm




RISTORANTE PRINCIPALE

Ristorante principale con servizio a buffet per colazione, pranzo e cena, angolo della pasta con show cooking, zona pizzeria con pizzaiolo italiano, settimanalmente una cena italiana. La sala ristorante è allestita con tavoli da 8 posti.

Ubicazione

Piano 2

Modalità di accesso

Attraverso ascensore

Pavimentazione

liscia

Larghezza utile della porta di ingresso

Varco aperto



Banco del buffet se presente

Banchi lineari 80 cm, banchi ottagonali 93 cm

Altezza dei distributori del caffè e latte, durante la colazione, se presenti

135 cm. Il caffè e latte, durante la colazione, possono essere serviti direttamente al tavolo dai camerieri.

Ad un cliente con mobilità ridotta e/o non vedente è possibile riservare sempre lo stesso tavolo

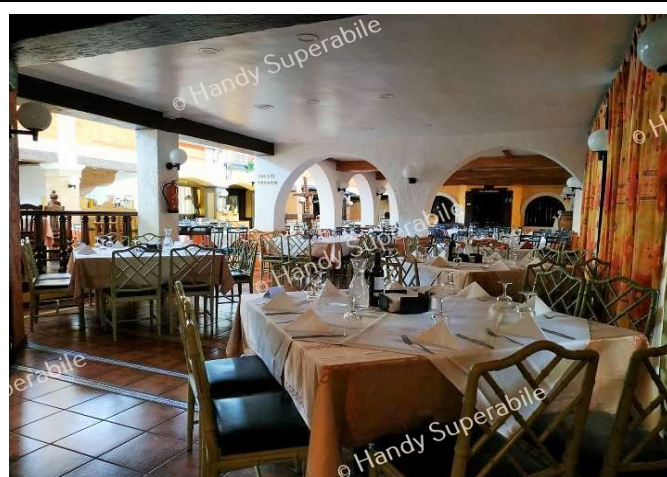
SI

Servizio al tavolo per persone con disabilità

SI

Tipologia dei tavoli

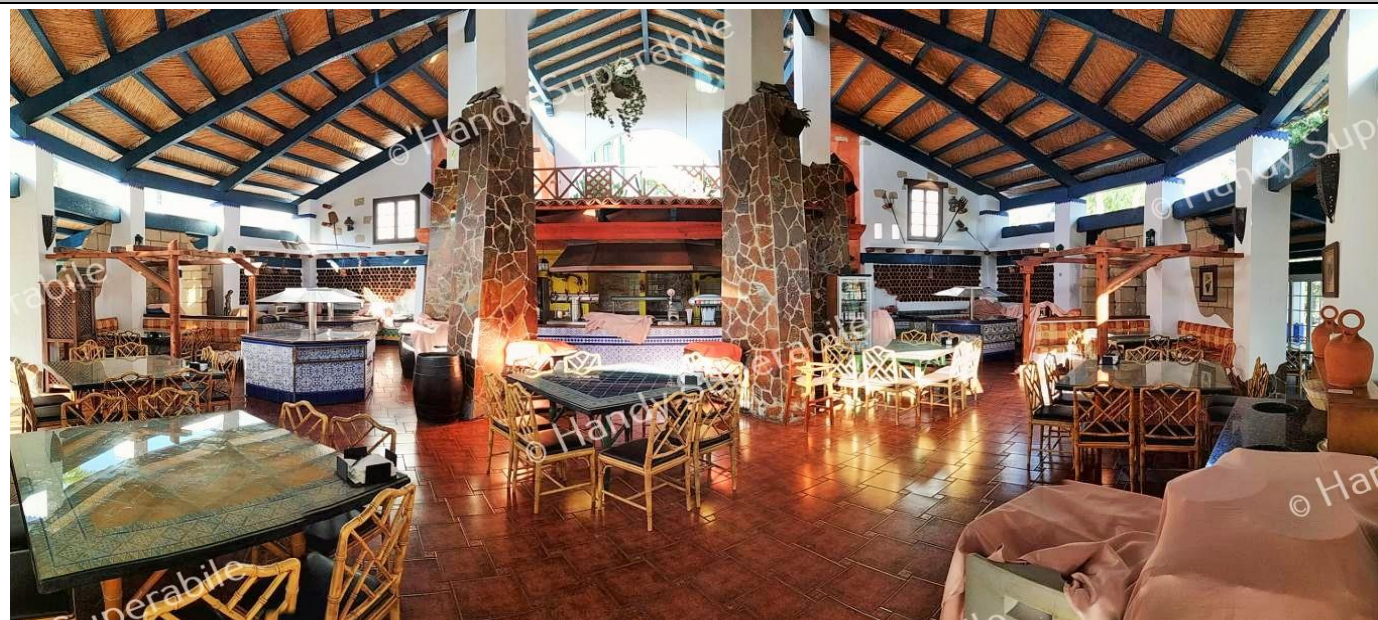
4 gambe



Altezza utile sotto il tavolo per accostamento carrozzina

75 cm
Menù con caratteri large print (ingranditi)
NO
Il ristorante dispone di veranda/dehors esterna
NO
INFO PER I PICCOLI OSPITI
Disponibilità di seggioloni per neonati
SI
Area riservata al pranzo per i piccoli ospiti con gli animatori
SI
Servizio di biberoneria
SI
INFO PER INTOLLERANZE/ALLERGIE ALIMENTARI
Il cliente con intolleranze alimentari dovrà segnalare le proprie esigenze, all'atto della prenotazione. Al momento dell'arrivo in hotel, dovrà poi contattare il responsabile della ristorazione per riconfermare le proprie esigenze e ottenere informazioni circa le modalità di preparazione ed erogazione dei pasti” (Handy Superabile e il Tour Operator non possono tuttavia garantire la non contaminazione).

RISTORANTE LA GAVINA



Ubicazione

Piano terra nei pressi delle piscine e del blocco k
Modalità di accesso
Attraverso rampa lunghezza 313 cm, larghezza superiore a 2 metri, pendenza 5%, priva di corrimano ai lati
Pavimentazione
liscia
Larghezza utile della porta di ingresso
124 cm

Banco del buffet se presente
Banco centrale 82 cm, banchi laterali 91 cm
Ad un cliente con mobilità ridotta e/o non vedente è possibile riservare sempre lo stesso tavolo
SI
Servizio al tavolo per persone con disabilità
SI
Tipologia dei tavoli
4 gambe
Altezza utile sotto il tavolo per accostamento carrozzina
74 cm



Menù con caratteri large print (ingranditi)

NO

Il ristorante dispone di veranda/dehors esterna

NO

INFO PER I PICCOLI OSPITI

Disponibilità di seggioloni per neonati

SI

Area riservata al pranzo per i piccoli ospiti con gli animatori

NO

Servizio di biberoneria

NO

RISTORANTE LA TABERNA

Ubicazione

Piano terra nei pressi della piscina

Modalità di accesso

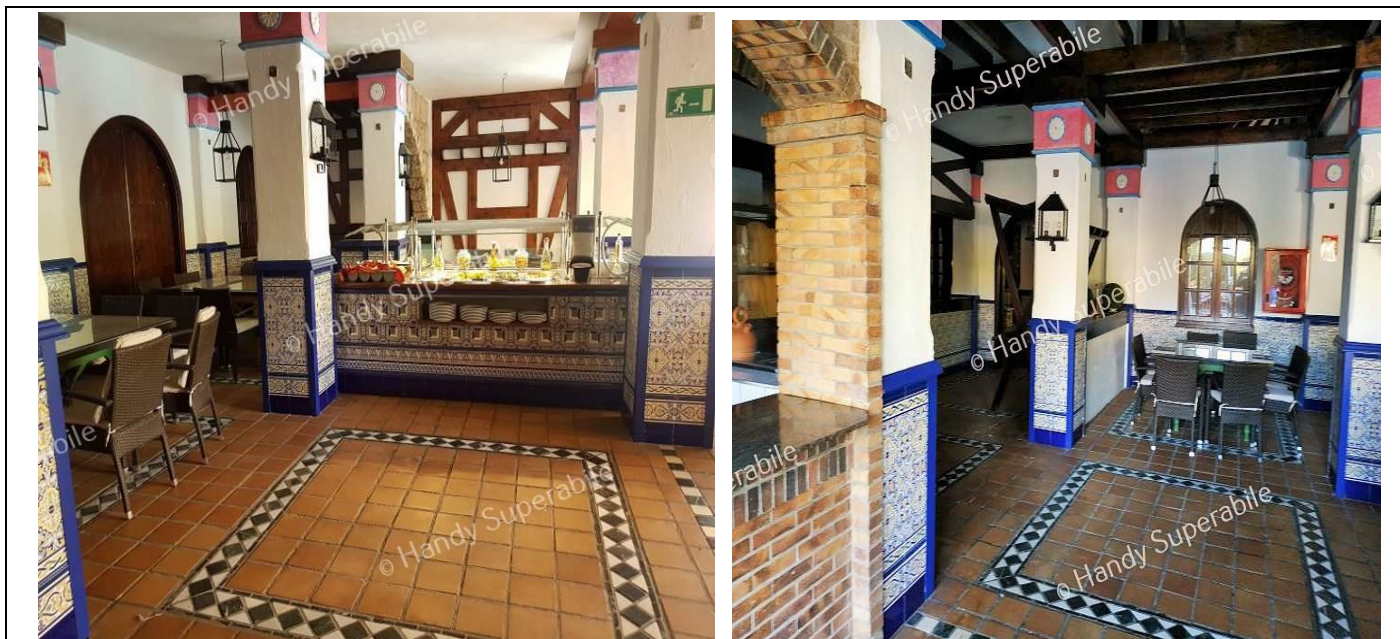
In piano

Pavimentazione

liscia

Larghezza utile della porta di ingresso

Varco aperto



Banco del buffet se presente

Banchi lineari 81 cm

Altezza dei distributori delle bibite caffè e latte, se presenti

104 da terra

d un cliente con mobilità ridotta e/o non vedente è possibile riservare sempre lo stesso tavolo

SI

Servizio al tavolo per persone con disabilità

SI

Tipologia dei tavoli

4 gambe

Altezza utile sotto il tavolo per accostamento carrozzina

74 cm



Menù con caratteri large print (ingranditi)

NO

Il ristorante dispone di veranda/dehors esterna

NO

INFO PER I PICCOLI OSPITI

Disponibilità di seggioloni per neonati

SI

Area riservata al pranzo per i piccoli ospiti con gli animatori

NO

Servizio di biberoneria

NO

PERCORSI INTERNI E SERVIZI COMUNI

Percorsi interni

Lungo i percorsi interni sono presenti segnali tattili in sistema loges, per non vedenti

NO

Lungo i percorsi sono presenti segnali informativi direzionali delle varie aree comuni

SI, solo segnali informativi

Indicare se i percorsi di collegamento con le aree comuni sono in piano o con rampe o con scalini, oltre a quelli già descritti

Dalla **CAMERA** visitata all' **INGRESSO** (Hall)

Attraverso ascensore con larghezza porta 80 cm, profondità 133 x 100, maniglia di sostegno e tastiera interna con altezza 100/122. Il pulsante di chiamata è posto a 113 cm.

La distanza dalla camera alla hall è di circa 65 metri.

Dall'ascensore percorrere **2 rampe di circa 10 metri con larghezza di 150 cm e una pendenza di circa 3%**. Le rampe sono intervallate da un pianerottolo adatto per la sosta e l'eventuale inversione di marcia. Dopo le rampe troverete un lungo corridoio che vi permetterà di raggiungere la hall.



Dalla **CAMERA** visitata al **RISTORANTE PRINCIPALE**

La distanza è di circa 65 metri.

Il ristorante si raggiunge dalla hall attraverso un ascensore con larghezza utile della porta cabina di 80 cm, con profondità 140 x 100, maniglia di sostegno e tastiera interna con altezza 100/122.

Il pulsante di chiamata è posto a 100 cm da terra.

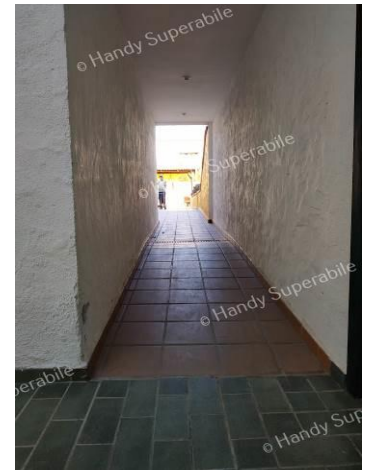


Dalla **CAMERA** visitata alla **PISCINA PRINCIPALE**

la distanza è di circa 50 metri ed è raggiungibile in piano attraverso viali in piano e un piccolo tratto con lievi saliscendi.



Dalla CAMERA visitata alla ZONA LAGUNARE



Attraverso rampa con lunghezza 12 m circa, larghezza 135 cm e pendenza del 13%, si percorre un lungo corridoio, in piano, fino ad un gazebo, dopo di che si volta a destra e si prosegue per altri 50 m.

Dalla CAMERA visitata al CENTRO WELLNESS

Il centro si trova nello stesso blocco della camera visitata, per cui per raggiungere le seguenti aree sarà necessario prendere l'ascensore fino al piano -.1.

DIMENSIONI ASCENSORE:

Larghezza porta 80 cm. Profondità 133x100 cm Altezza Pulsante di chiamata 113 cm Maniglia di sostegno centrale. Tastiera interna con altezza 100/122 cm. Tasti Braille/Rilievo



Servizi igienici comuni nei pressi della hall

Modalità di accesso

Rampa di lunghezza 3 m, larghezza 263 cm e pendenza del 6%. I servizi igienici si trovano sul lato destro.



Larghezza utile porta di ingresso esterna

81 cm

Tipologia della porta

Ad anta apribile verso l'interno

Tipologia della maniglia

A leva

WC UOMINI

Larghezza utile porta di ingresso interna

81 cm

Tipologia porta

Luce netta porta di ingresso esterna 81 cm

Luce netta porta di ingresso wc interna 85 cm

Altezza WC

43 cm

Sedile WC a parte frontale

Continua (priva di dente frontale)

Maniglioni di sostegno

a destra del wc reclinabile

Doccetta flessibile a lato del wc

NO

Spazio libero ai lati del wc

a sinistra 100 cm

a destra 29 cm

frontale 58 cm

**WC DONNE****Larghezza porta ingresso**

85 cm

Altezza wc

43

Sedile WC a parte frontale
Continua (priva di dente frontale)
Spazio libero
A destra 100 cm A sinistra 29 cm Frontale 65 cm
Maniglioni
A sinistra reclinabile
Docchetta flessibile al lato del wc
NO

Note eventuali
Altezza lavabi cm 90, specchio fisso a parete con altezza bordo inferiore di 120 cm da terra. Ulteriore specchio fisso a parete di cm 105. Altezza fasciatoio cm 92.

PISCINA

Il Park Club Europe dispone di 2 piscine di cui una con acqua di mare, circondata da sabbia fine, ed una climatizzabile, a seconda delle condizioni atmosferiche; entrambe raggiungibili in piano, dispongono di un'area dedicata ai bambini. Gli ombrelloni e i lettini sono gratuiti, mentre i teli da mare sono a pagamento.

PISCINA CLIMATIZZATA ADULTI E BAMBINI.



Il locale si trova nei pressi

Della hall

Ubicazione

Piano terra

Modalità di accesso all'area piscina

In piano

Accesso alla vasca tramite

una rampa liscia con larghezza di cm 130 e corrimano a destra.



Vasca profonda

min 40 cm – max 165 cm

Nell'area piscina si trova una doccia

SI, Filo pavimento di tipo aperto



Note eventuali

Nell'area della piscina principale vi sono pannelli informativi con informazioni relative alla profondità e all'uso consapevole delle aree.

PISCINA CON ACQUA DI MARE PER ADULTI E BAMBINI



Il locale si trova nei pressi

Della zona laguna

Ubicazione

Piano terra

Modalità di accesso all'area piscina

In piano

Accesso alla vasca tramite

Scala metallica

Vasca profonda

min 00 cm – max 150 cm

Nell'area piscina si trova una doccia

SI

Tipologia della doccia

Filo pavimento di tipo aperto raggiungibile con rampa larghezza superiore a due metri e una lunghezza di 35 cm e pendenza del 18%



Note eventuali

La pavimentazione della laguna si presenta con piastroni in cemento ruvido.

SPIAGGIA

A Tenerife tutte le spiagge sono pubbliche. La maggior parte di esse sono attrezzate con ombrelloni e lettini a sdraio a pagamento.

PLAYA DEL CAMISON

in parte libera ed in parte attrezzata con ombrelloni



Ubicazione

La spiaggia si trova a circa 450 m dalla struttura.

E' disponibile una doccia

SI

Tipologia passerella

Passerelle in legno che però non arrivano fino agli ombrelloni.

Disponibile sedia anfibia per balneazione persone con mobilità ridotta di proprietà o tramite tour operator

NO

Disponibili servizi igienici fruibili dagli ospiti con mobilità ridotta

NO

SPIAGGIA DI LAS VISTAS

arenile di sabbia con fondale digradante, attrezzato con lettini a sdraio e ombrelloni. gestita dal Comune che offre un eccellente servizio di assistenza ai turisti con mobilità ridotta grazie ai volontari della Croce Rossa.



Ubicazione

La spiaggia si trova a circa 1000 m dalla struttura.

Modalità di accesso

Presenti punti di accesso con rampa in muratura. L'accesso a **Playa de Las Vistas** avviene tramite rampe in cemento a L e dotate di corrimano sulla destra; nel tratto finale pavimentazione in listelli di legno, con pendenza comunque inferiore al 6%. L'area dispone di un tratto di spiaggia libera e un'area attrezzata per persone con disabilità.



Tipologia passerella

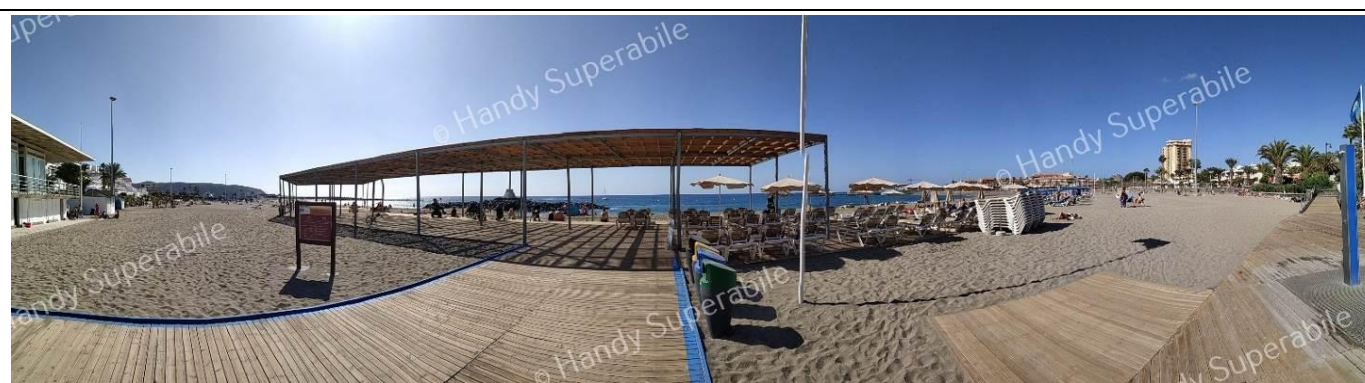
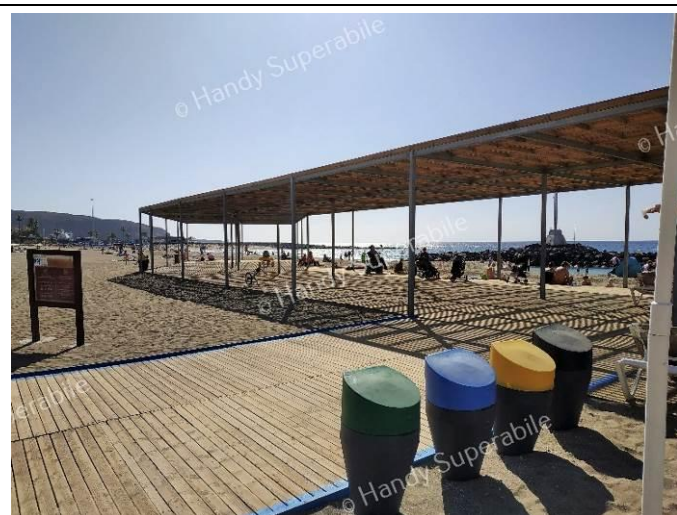
Passerella in legno che arriva in prossimità degli ombrelloni.

Larghezza della passerella

200 cm

E' disponibile una pedana fra la passerella e l'ombrellone per facilitare il passaggio lettino /carrozzina

Si preasente una piattaforma in legno separata in due aree: una con ombrelloni e sdraio a pagamento, a prezzi modici, e dall'altra parte libera, con ombrelloni gratuiti per i turisti con disabilità



Disponibile sedia anfibia o sollevatore per balneazione persone con mobilità ridotta di proprietà o tramite tour operator

SI. Presente anche un sollevatore a gruetta e stampelle da spiaggia





Il personale è disponibile ad offrire assistenza per il trasporto con l'ausilio medesimo in acqua e viceversa

SI, l'area è gestita dal Comune che offre un eccellente servizio di assistenza ai turisti con mobilità ridotta grazie ai volontari della Croce Rossa

Doccia disponibile

SI, N. 2 prive di scalini



Disponibili servizi igienici fruibili dagli ospiti con mobilità ridotta

SI, N.2. Il primo si trova in spiaggia. Il servizio igienico accessibile ai clienti con mobilità ridotta è separato per uomini e donne, con wc dotato di maniglioni di sostegno ad entrambi i lati, spazio laterale e frontale superiore a 100 cm e doccia, di tipo aperto, a filo pavimento, con sedile



ATTIVITÀ SPORTIVE/RICREATIVE E MINICLUB

Attività sportive

Campo da tennis, campo da calcetto (soccafive), pallavolo, campo da bocce, tiro con l'arco, tiro con carabina, freccette, ping-pong, stretching, aerobica, aquagym, scacchiera gigante, palestra.

CAMPI DA TENNIS, BASKET, PALLAVOLO, CALCETTO

i campi, situati dietro la piscina principale e accanto alla zona lagunare non sono attualmente accessibili e presentano 20 gradini di altezza 20 cm circa, ciascuno..



TIRO CON L'ARCO

Ubicato

Nei pressi della laguna

Modalità di accesso

rampa con lunghezza 318 cm, larghezza 170 cm e pendenza variabile dal 9 al 14% con pavimentazione Irregolare e sconnessa in alcuni punti



BILIARDI

SI 2 biliardi



Modalità di accesso

il primo situato nei pressi della hall raggiungibile in piano, l'altro al piano 1 raggiungibile tramite ascensore

PING PONG E SCACCHIERA

Modalità di accesso

La scacchiera situata in piano, si trova nei pressi della laguna, mentre il ping pong è situato uno nei pressi della piscina principale, l'altro nei pressi della laguna.



SI

Modalità di accesso

viale in piano con lieve saliscendi.

Tipologia pavimentazione

Pavimentazione in cotto e superficie rugosa

Palestra/Fitness

Modalità di accesso alla palestra/fitness

Si trova nei pressi del campo di pallavolo raggiungibile solo tramite delle scale.

Miniclub/area giochi

- giochi e risate all'IPPO miniclub dedicato ai più piccoli
- attività personalizzate per i teenager allo YouClub
- pranzo e/o cena con gli animatori
- Green Bag

Ubicazione

Zona lagunare, collocato in ambiente aperto



Modalità di accesso al miniclub

In piano


Pavimentazione

piastre di pietra, a superficie ruvida.



Larghezza utile porta di ingresso

109 cm

Tipologia della porta
ad anta apribile verso l'interno
Area giochi per bambini
SI
Tipologia di miniclub in base alle età
In base alla stagione si organizza anche il "Teenclub" per ragazzi dai 13 ai 17 anni.
MINI CINE CLUB
Il mini cine club è un altro ambiente dedicato ai piccoli ospiti, situato in piano, nei pressi del teatro e di fronte al Bar "Calima".

TEATRO
Ubicazione
situato al piano 0,
Modalità di accesso
raggiungibile dalla hall attraverso lungo corridoio in piano e rampa lunga 164 cm, larga 116 cm e con pendenza del 7%.
Larghezza utile porta/varco di ingresso
Superiore a 90 cm
Note eventuali
Nell'area del teatro non vi sono servizi igienici accessibili, ma i più vicini si trovano nella hall.

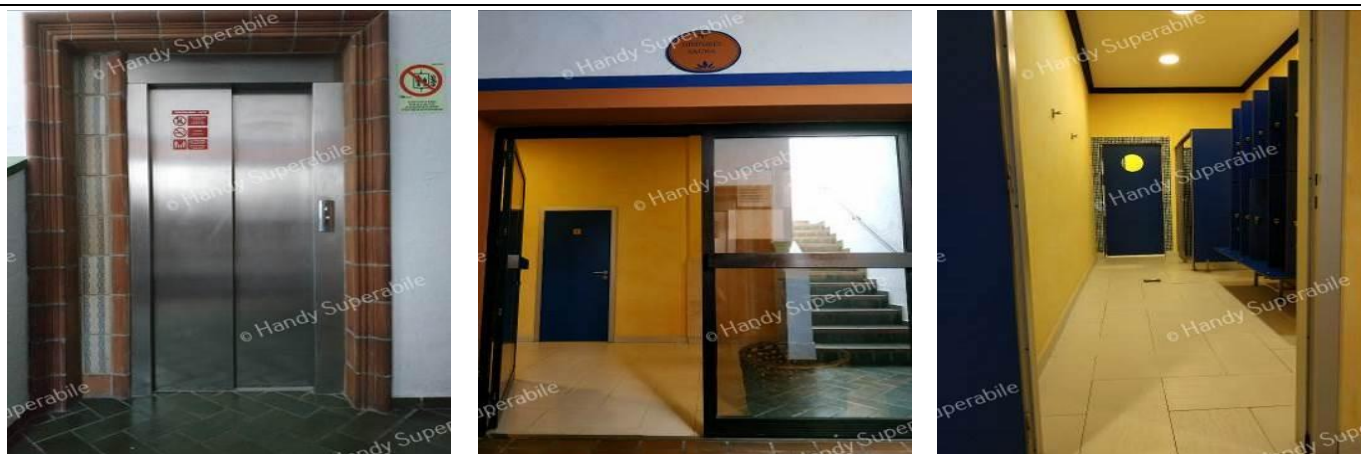


Il teatro dispone di sedie e tavoli a 4 gambe, con spazio sottostante di 69 cm.

Centro benessere - Spa

Ubicazione

situato al blocco K



Modalità di accesso alla Spa

raggiungibile attraverso ascensore. Di fronte vi è l'ingresso principale. Si accede al centro benessere dallo spogliatoio

Dallo spogliatoio si percorre un breve corridoio fino a trovare una 1° porta, a spinta, con luce netta di 80 cm.

Oltrepassata la porta, troverete un'area libera, con un lavabo in posizione frontale alla porta. Il lavabo presenta uno spazio sottostante di 65 cm e una specchiera fissa a parete con bordo minimo a 110 cm da terra.

Per accedere all'area wellness, voltare a destra, dove troverete un'ulteriore porta a spinta con le stesse dimensioni della precedente.



1 porta centro benessere

zona lavabo

porta ingresso sauna

Larghezza utile porta/varco di ingresso

Superiore a 90 cm, porta apertura interna



Al centro benessere/Spa sono presenti le seguenti attività:

SAUNA e BAGNO A VAPORE

Si, con porta di ingresso di 65 cm e gradino 10 cm



E' presente una doccia

SI, raggiungibili attraverso uno scalino di circa 17 cm.

Sono presenti servizi igienici accessibili

NO

STUDI MEDICI/STRUTTURE SANITARIE

Ospedali nei pressi della struttura

Hospital Universitario Nuestra Senora de Candelaria, CTRA. GRAL Del Rosario 145 – 38100 Santa Cruz de Tenerife –

Tel +34 922602000

Hospital del Sur de Tenerife - TF 28 21 – 38652 Arona, Santa Cruz de Tenerife –

Tel +34 922 1747 56

Hospital universitario Hospiten Rambla – Rbla de sta Cruz 115 – 38001 Santa Cruz de Tenerife

Tel +34 9225342 40

Hospital Universitario de Canarias - Carretera Ofra s/n 38320 La Laguna, Santa Cruz de Tenerife

Tel +34 922678000